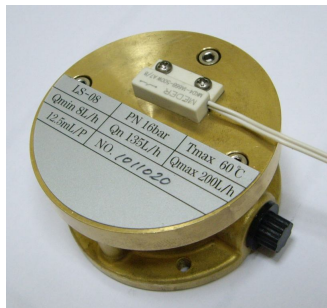


Счетчики топлива Дарконт серии LS обеспечивают точное объемное измерение малых количеств топлива (от 1 до 200 литров в час) и успешно применяются на транспорте, ЖКХ (котлы малой мощности, горелки печей различного назначения), малой энергетике (дизель-генераторы и т.д.).



Счетчики LS работают по волюметрическому принципу кольцевого поршневого счетчика.

Особенности

- Компактность и легкость позволяет использование в OEM-проектах;
- Высокая точность ($\pm 1\%$) и повторяемость ($\pm 0,2\%$);
- Не требуют формирования потока жидкости.

Спецификация

Показатели	Ед.изм.	LS04 (LS04LCD)	LS08 (LS08LCD)
Номинальный размер	мм (дюйм)	4	8
Минимальный расход	литр /час	1,0	4,0
Максимальный расход	литр /час	80,0	200,0
Длительный расход	литр /час	40,0	100,0
Точность (при вязкости 3 Ср)	%	$\pm 1,0$ измеряемого значения	
Повторяемость	%	типично $\pm 0,2$	
Рабочий диапазон температур измеряемой жидкости	$^{\circ}\text{C}$	-20 ~ +60	
Максимальное рабочее давление	бар	16	
Выходной сигнал,	литр/имп	0,005 (отсутствует)	0,0125 (отсутствует)
Класс защиты	IP65(IEC60529) от воздействия воды и пыли		
Размер ячеек фильтра	мм	0,125	0,150
Размер ячеек фильтра грязевика	мм	0,08	0,10
Объем измерительной камеры	см ³	5	12,5
Вес без монтажного комплекта	кг	0,4 (0,5)	0,8 (0,9)



Расходомер с экраном отображает:

- накапливаемый (необнуляемый)расход, л;
- суточный (обнуляемый) расход, л;
- мгновенное значение потока, литр/час;
- индикацию зарядки батареи.

Все расходомеры укомплектованы переходниками с фильтрующей сеточкой.

ООО «Дарконт»

107023, г. Москва, ул. Суворовская, д.6, офис 9
 тел/факс: (495) 652-81-79, (499) 502-65-20
 e-mail: office@darkont.ru <http://darkont.ru>, <http://trimec.ru>,
 ОКПО 60535003, ОГРН 1097746185151,
 ИНН/ КПП 7718758918/771801001